

Bac Pro Systèmes Numériques

Métiers de la maintenance électronique et réseaux

Le titulaire du Bac Pro Systèmes Numériques est un technicien capable d'intervenir sur les équipements et les installations où la technologie électronique est majoritaire.

Il participe à toute la chaîne de vie de ces équipements. Il prépare tout d'abord dans l'atelier les équipements en assemblant et raccordant le matériel, en intégrant les logiciels et en testant puis validant l'ensemble du système. Ensuite, il l'installe et le met en service sur le site. Il en assure enfin la maintenance en intervenant soit chez le client soit en atelier pour effectuer les réparations nécessaires.

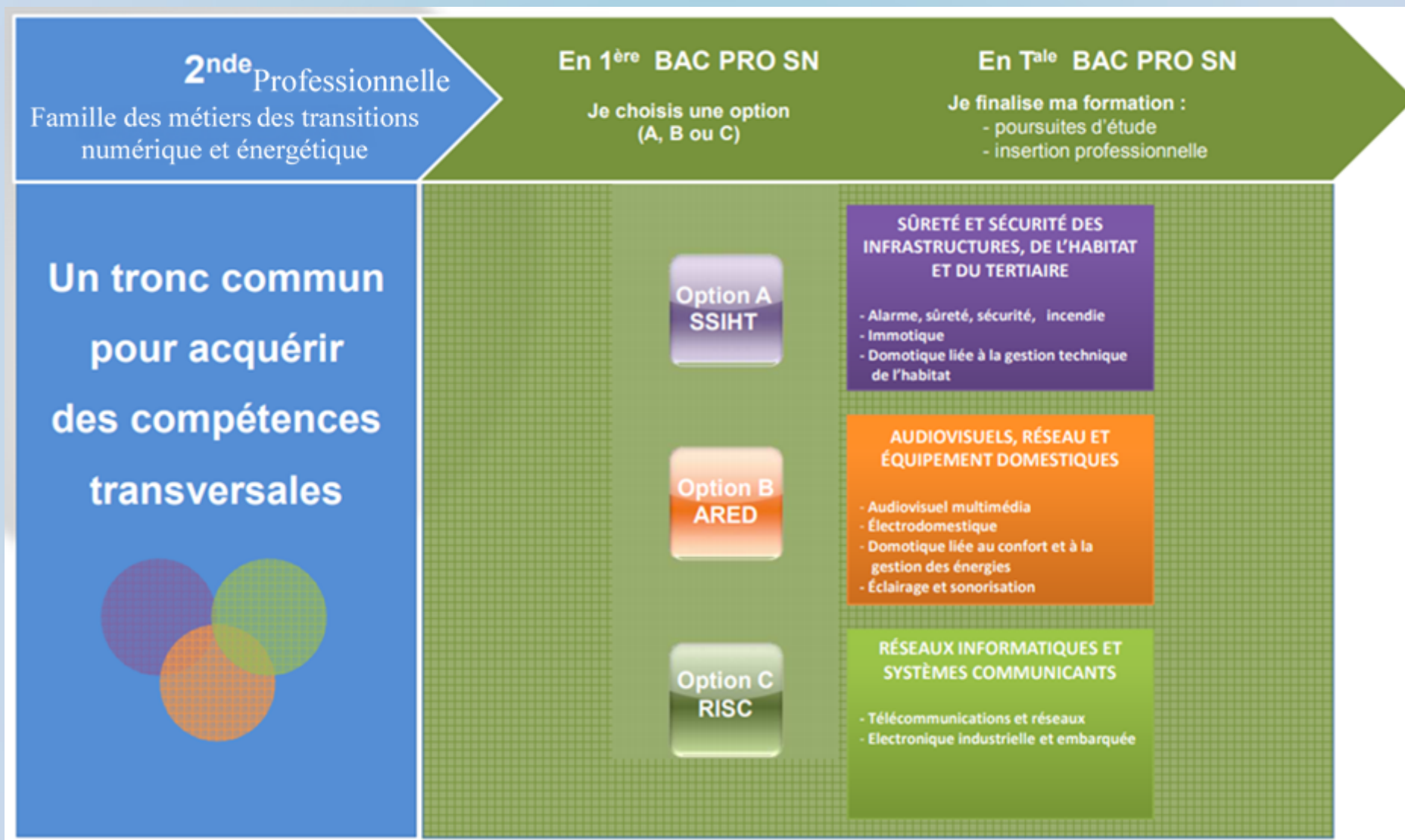
Il peut aussi participer à la relation clientèle.

Ses activités peuvent varier en fonction de la spécialisation choisie pendant la formation :

- Audiovisuel multimédia ;
- Electrodomestique ;
- Domotique liée au confort et à la gestion des énergies ;
- Éclairage et sonorisation.
- Télécommunications et réseaux informatiques ;
- Électronique industrielle et embarquée.



Comment se déroule la formation ?



Quelles
options au
lycée de
l'Hyrôme ?



ARED

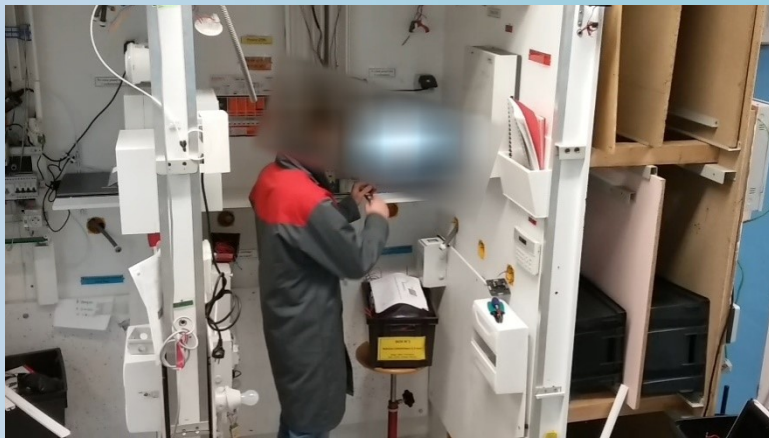
Audiovisuels, réseau et équipements domestiques



Concrètement, on fait quoi en ARED?

Les objectifs de cette option sont d'acquérir des savoirs et des compétences dans le domaine des métiers de l'électronique de l'habitat et de l'audiovisuel professionnel.

Seul ou en binôme, les élèves réalisent des activités de découverte, d'installation, de mise en service et de maintenance sur différents systèmes réunis dans deux salles dédiées :



La première salle regroupe l'électroménager, l'électricité dans l'habitat, l'électricité industrielle, la domotique, le contrôle d'accès, ...

- Lave linge, lave vaisselle, micro ondes, four électrique, sèche linge, plaques gaz/induction/électrique, hotte, cookéo,
- Zone habitat 3D/box (filaire/radio)
- Armoire industrielle/tertiaire
- Contrôle d'accès
-

L'autre salle accueille l'audio, la vidéo, l'informatique et la domotique :

- PC portable et de bureau, imprimante Wifi
- Home cinéma
- Maison connectée - programmation KNX avec ETS
- Vidéo surveillance
- Réseau informatique (livebox – switch – ...)
- Mesure de la consommation énergétique
- Lyre et rampe de lumière
- ...

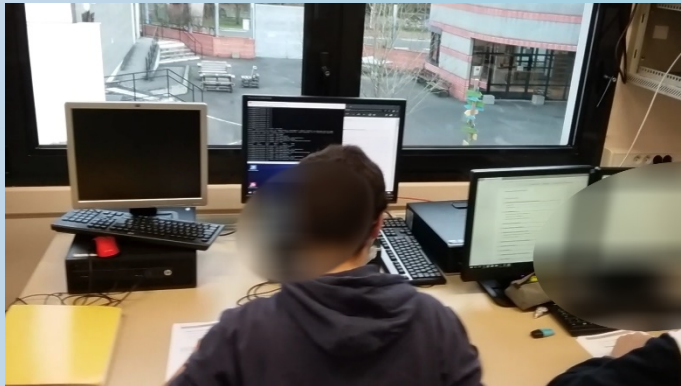


Risc

Réseaux informatiques et systèmes communicants



Concrètement, on fait quoi en Risc ?



Appréhender le fonctionnement et la mise en œuvre des équipements :

- de distribution et de raccordement (câblage, fibre optique, paires torsadées, Wifi...),
- de communication (serveurs, postes de travail, IPBx, téléphones ...)
- de commutation (routeurs, commutateurs...)

Les élèves sont amenés à installer et assurer la maintenance sur des systèmes électroniques.


Ils interviennent sur :

- une borne de charge automobile
- une caisse de magasin
- un logiciel de simulation électronique
- une installation fibre optique (Photo)
- un système d'éclairage public



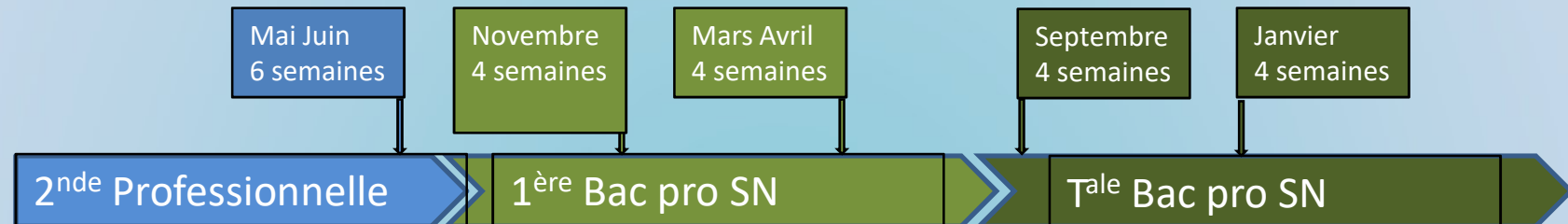
Grille Horaire

BAC PRO SN : nombre d'heures par semaine



	En seconde	En première	En terminale
Enseignement professionnel	11	9,5	10
Chof d'œuvre		2	2
Co-enseignement : enseignement professionnel et français	1	1	0,5
Co-enseignement en L : enseignement professionnel et mathématiques	1	0,5	0,5
Prévention Santé Environnement	1	1	1
Economie Gestion	1	1	1
Français F-C EMC	3,5	3	3
Mathématiques	1,5	2	1,5
Sciences	1,5	1,5	1,5
Anglais	2	2	2
Arts appliqués	1	1	1
EPS	2,5	2,5	2,5
Accompagnement personnalisé	3	3	3,5
TOTAL	30	30	30
	6 semaines de PFMP : 1 seule période	8 semaines de PFMP : 2 périodes de 4 semaines	8 semaines de PFMP : 2 périodes de 4 semaines

Où et quand se déroulent les périodes en entreprise ?



Tous types d'entreprises
du secteur du numérique
et de l'énergie

Exemples :

- Maintenance et montage d'ordinateurs
- Installation / maintenance froid climatisation
- Electricité générale
- Electronique
- Réseaux informatiques

Entreprise du secteur de l'option étudiée

Exemples ARED :

- SAV / installation Electrodomestique
- Maintenance et montage d'ordinateur
- SAV / installation audiovisuelle
- ...

Exemples RISC :

- Administration de réseaux d'entreprise
- SAV / installation de système communicants
- Maintenance et montage d'ordinateurs
- ...

Et Après le bac Pro SN?

Les élèves ont le choix entre la vie active ou une poursuite d'étude

